

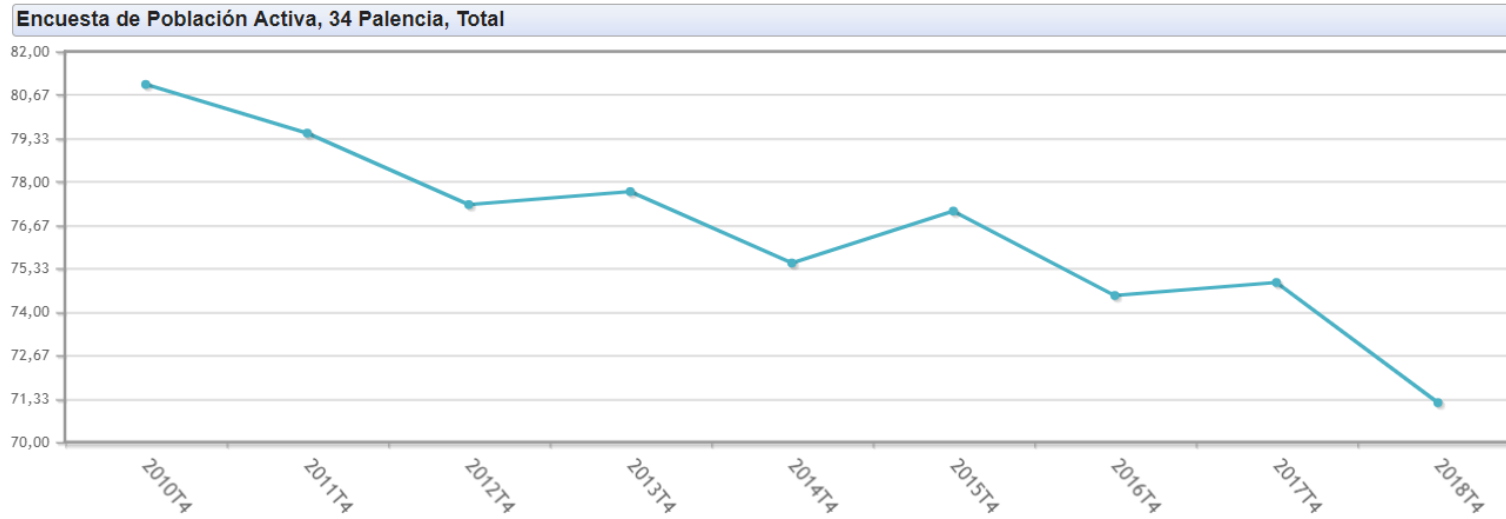
Evolución del Paro Registrado en Palencia:

Fecha	Tasa de Paro Registrado	Nº de parados registrados	Población
Enero 2019	14,83%	5.290	78.629
2018	14,80%	5.272	78.629
2017	15,55%	5.610	78.892
2016	16,73%	6.148	79.137
2015	18,52%	6.791	79.595
2014	21,18%	7.645	80.178
2013	22,38%	8.113	80.649
2012	22,45%	8.212	81.198
2011	18,29%	6.753	81.552
2010	17,39%	6.483	82.169
2009	16,79%	6.286	82.651
2008	13,97%	5.198	82.626
2007	11,85%	3.862	82.286
2006	11,88%	4.209	82.263

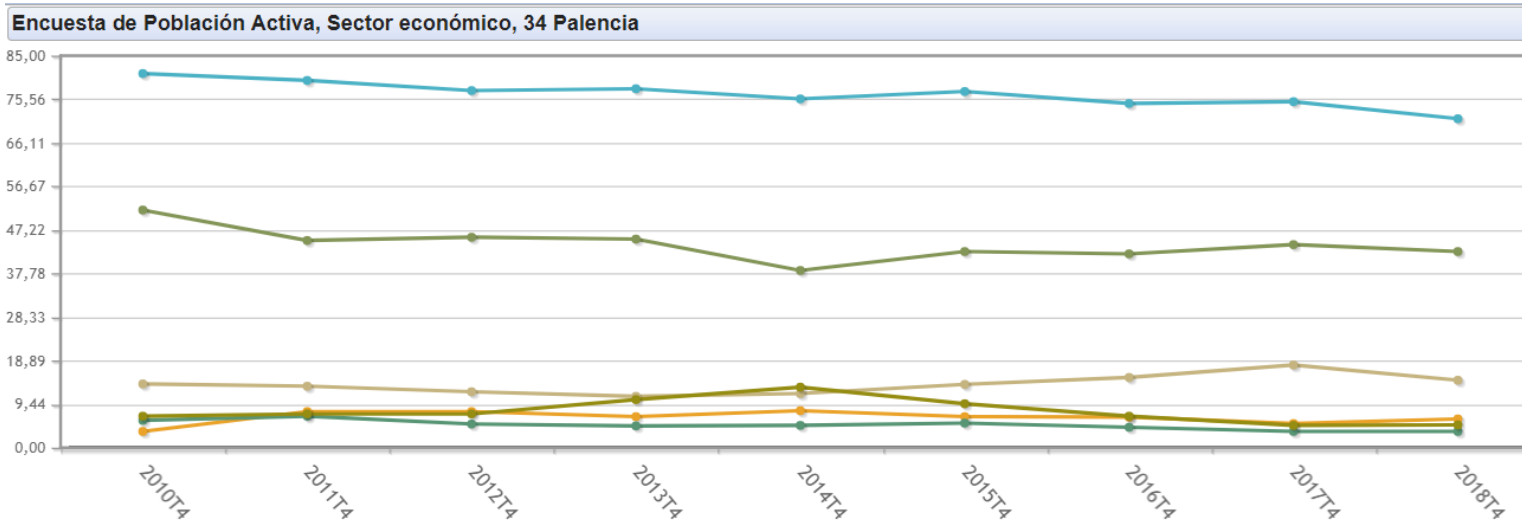
# POBLACIÓN ACTIVA - PALENCIA

Fuente: INE

Evolución de la Población Activa – Activos:



Evolución de la Población Activa – Activos por Sectores:

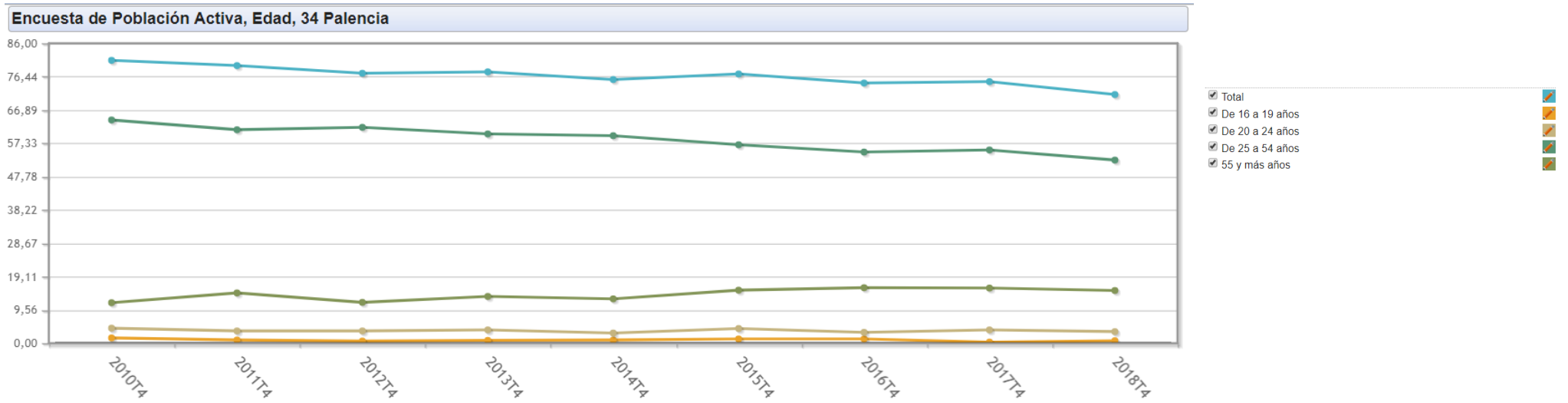


- Total
- Agricultura
- Industria
- Construcción
- Servicios
- Parados que buscan primer empleo o han dejado su último empleo hace más de 1 año

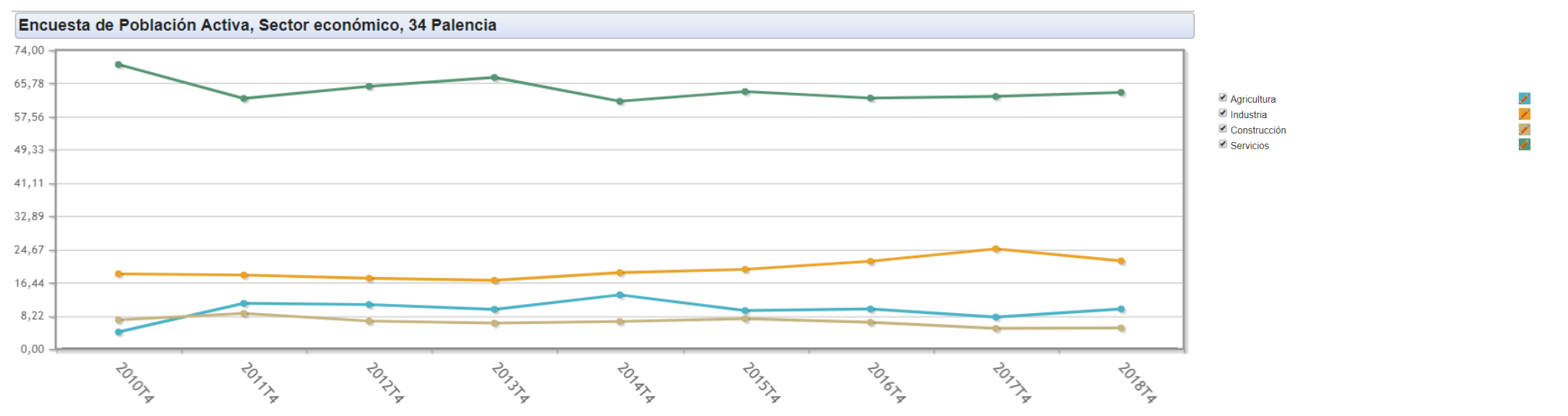
POBLACIÓN ACTIVA - PALENCIA

Fuente: INE

Evolución de la Población Activa – Activos por Edades:



Evolución de la Población Activa – Ocupados por Sectores:



Evolución de la Población Activa – Inactivos por Diferentes Situaciones:

Encuesta de Población Activa, Situación de inactividad, 34 Palencia

